

Číslo změny:	Obsah změny:	Datum změny:
01	PO ZAPRACOVÁNÍ PŘIPOMÍNEK	02/2019
02	-	-
03	-	-

Objednatel:



-
Správa železniční dopravní cesty, s.o.
Dlážděná 1003/7
110 00 Praha 1

Zhotovitel: Účastníci Společnosti "SP+SEU_TNS Rostoklaty_DSP"



Generální projektant:



SUDOP PRAHA a.s.
Olšanská 1a, 130 80 Praha 3
tel.: +420 267 094 111
fax: +420 224 230 316
e-mail: praha@sudop.cz

Hlavní inženýr projektu:

ING. MIROSLAV NEZKUSIL

Garant profese:

ING. JIŘÍ VELEBIL

Středisko:

ELEKTROTECHNIKY, TRAKCE, SDĚLOVACÍ A ZABEZPEČOVACÍ TECHNIKY

Vedoucí střediska:

ING. MARTIN RAIBR

Odpovědný projektant SO, IO, PS:

ING. JIŘÍ VELEBIL

Vypracoval:

ING. JIŘÍ VELEBIL

Kontroloval:

ING. MIROSLAV NEZKUSIL

Název akce:

Zvýšení trakčního výkonu TNS, TNS Rostoklaty

Číslo smlouvy:

18-126.208

Projektový stupeň:

DSP

Část:

PS 321 TNS ROSTOKLATY,
STANOVIŠTĚ TRANSFORMÁTORŮ 110/23 kV, TECHNOLOGIE

Datum:

01/2019

Číslo části:

D.3.2.2

Název přílohy:

**NOSNÁ OCELOVÁ KONSTRUKCE
PRO PODPĚRNÉ IZOLÁTORY 123 kV - OK 1**

Měřítko:

VIZ VÝKRESY

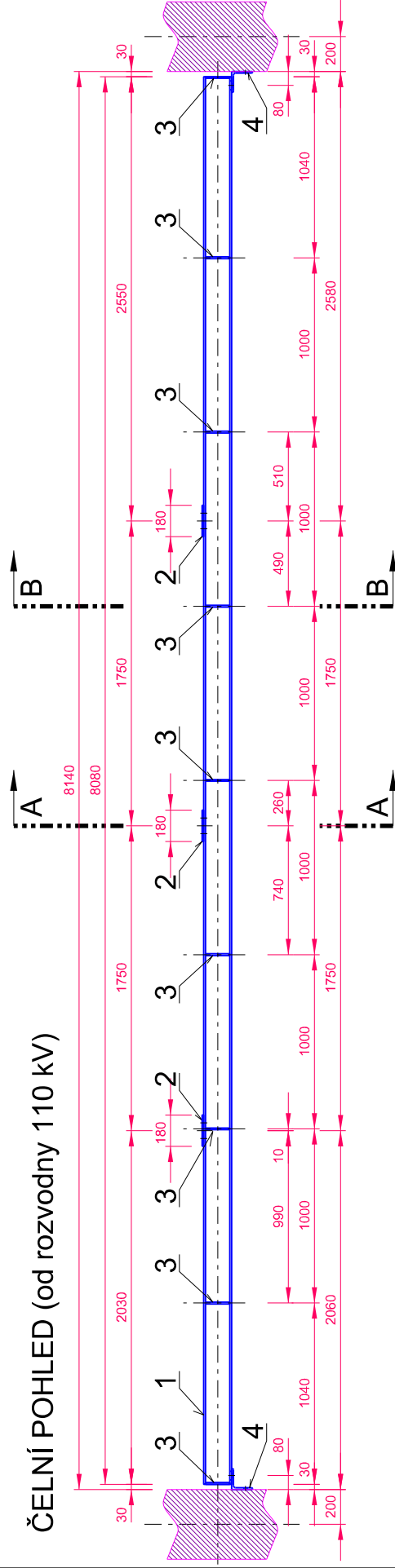
Počet formátů:

3 x A4

Číslo přílohy:

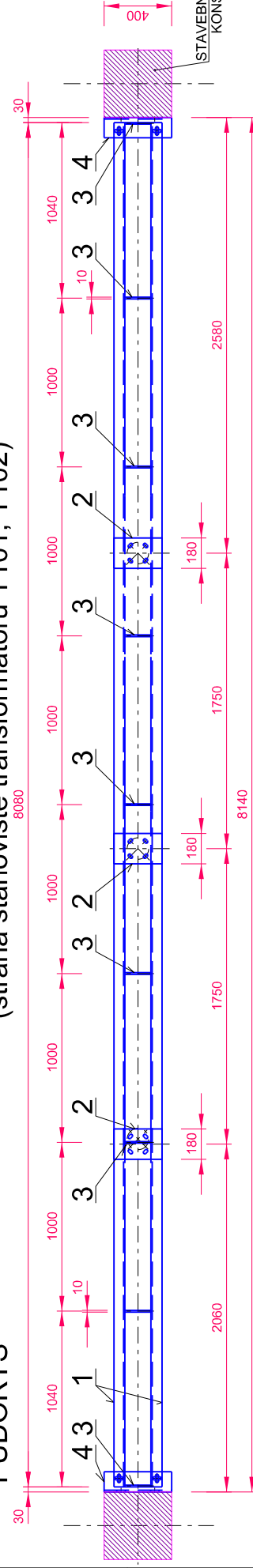
32

ČELNÍ POHLED (od rozvodny 110 kV)



PŮDORYS

(strana stanoviště transformátoru T101, T102)



(strana rozvodny 110 kV - pole AEA 3, AEA 4)

POVRCHOVÁ ÚPRAVA: ZINKOVÁNÍM TL. 80 um
V ZINKOVACÍ LÁZNÍ
+ NÁTĚRY (NA STAVBĚ)

BOČNÍ POHLED, ŘEZY A - A, B - B, DETAILY POL. 2, 3, 4
A KUSOVNÍK JSOU NA LISTU 02

SVAR:

CELKOVÁ HMOTNOST: 348 kg

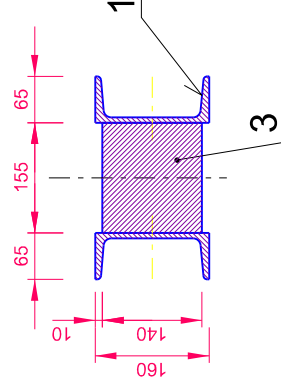
NÁTĚROVÁ PLOCHA: 9,9 m²

POČET KUSŮ: 2

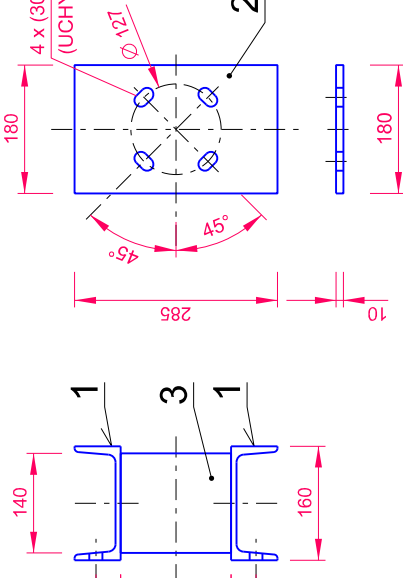
Měřítko :

[illegible]

ŘEZ B - B



DETAIL POL. 2



7	Matice M16, pozink.				ČSN EN ISO 4032		
6	Podložka 18, pozink.				ČSN 02 1739		4
5	Šroub M16x50, pozink.				ČSN EN ISO 4014		4
4	Tyč L 120 x 120 x 10	400		Ocel 11 373	ČSN 42 5541	7,028	2
3	Tyč plochá 140 x 10	155		Ocel 11 373	ČSN 42 5522	1,703	9
2	Plech 180 x 10	285		Ocel 11 373	ČSN 42 5524	4,027	3
1	Tyč U 160	8,080		Ocel 11 373	ČSN 42 5570	152,712	2
Pozice	Název	Délka [mm]		Materiál	Norma (katalog)	Hmotnost [kg]	Počet ks

We reserve all rights in this document and in the information contained there in.
Reproduction, use or disclosure to third parties without express authority is strictly forbidden.
©SUDOP PRAHA a.s.

[illegible]